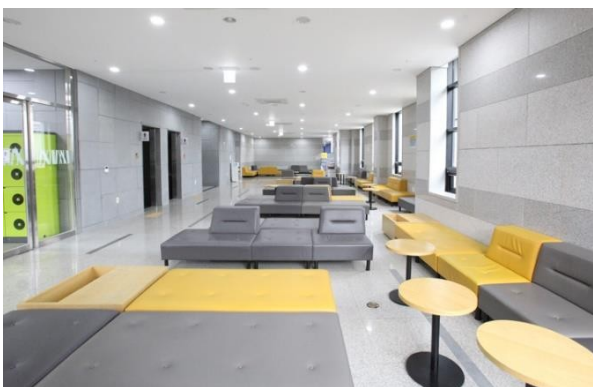


## 1. 学内寮



部屋（2人部屋）各部屋にトイレ&シャワーブース設置



ラウンジ



ジム（無料）



食堂 朝食・昼食・夕食（1食 4,000ウォン）



洗濯室

□ 調理不可（電子レンジ使用可）、寮内にコンビニあり

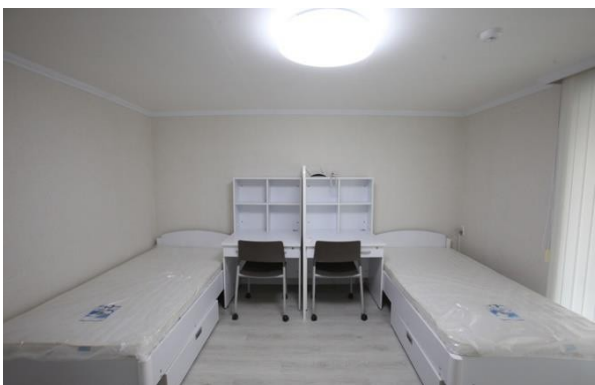
## 2. 学外寮



外観



洗濯室



部屋(2人部屋) 床暖房、各部屋に冷蔵庫設置 \*3人部屋もあり



共用キッチン (調理可)

□ 大学から徒歩10分~15分、寮の前に大学シャトルバス停車 (無料)